

UNIVERSITÀ DEGLI STUDI DI NAPOLI FEDERICO II



CARTA DEI SERVIZI  
(2022-2023)



Servizi per l'Inclusione Attiva  
e Partecipata degli Studenti

*Caro studente,*

*ti presento la Carta dei Servizi del Centro di Ateneo SInAPSi (Servizi per l'Inclusione Attiva e Partecipata degli Studenti). Ti suggerisco di conservare questo documento e adoperarlo, nel corso del tuo "viaggio accademico", come una bussola per orientarti tra i diversi servizi offerti. Attraverso la Carta potrai conoscere e scegliere i servizi che rispondono meglio alle tue esigenze, necessità e bisogni formativi. SInAPSi ti accompagnerà lungo il percorso universitario dall'inizio alla fine, come un compagno di viaggio con cui poter condividere le esperienze della tua "avventura" universitaria.*

*La Direttrice del Centro SInAPSi*  
*Prof.ssa Maura STRIANO*

## Indice

Presentazione .....	4
Carta dei valori .....	6
Struttura.....	8
Referenti di Dipartimento per l’Inclusione .....	9
Servizi per la Disabilità .....	10
Servizi per i Disturbi Specifici dell’Apprendimento.....	14
Servizi per il Successo Formativo .....	17
Servizi di Antidiscriminazione e Cultura delle Differenze ...	22
Servizi per la Promozione dell’Occupabilità .....	26
Verifica e valutazione .....	30
Rete e partner .....	32
Dove siamo .....	34

## Presentazione

L'università ha tra i propri obiettivi la piena realizzazione personale e sociale dello studente e la sua affermazione come cittadino attivo e consapevole. A tal fine, essa si impegna a ridurre i fattori che causano la restrizione della partecipazione e che compromettono l'attuazione di un progetto di vita autonomo. All'interno dell'Ateneo Federico II, questi obiettivi sono perseguiti attraverso il Centro SInAPSi. La storia del Centro comincia nel 1999 con la costituzione della Commissione per la Disabilità, preposta a fornire sussidi tecnici e didattici specifici, a garantire servizi di tutorato specializzato e a supportare il Delegato del Rettore per la Disabilità; tale struttura, operando di concerto con gli uffici tecnici e amministrativi, ha raggiunto traguardi importanti e ha ottenuto pubblici riconoscimenti, quali il Premio "Forum Pubblica Amministrazione" nel 2004 e nel 2006. Il 2009 ha segnato un punto di svolta, un salto di qualità e un allargamento di orizzonti: l'esperienza e le professionalità maturate all'interno della Commissione sono confluite in una nuova realtà, il *Centro SInAPSi*, che grazie all'autonomia decisionale e finanziaria è in grado di garantire

un'azione più ampia e incisiva. L'assetto attuale prevede cinque ambiti:

- Servizi per la Disabilità;
- Servizi per i Disturbi Specifici dell'Apprendimento;
- Servizi per il Successo Formativo;
- Servizi di Antidiscriminazione e Cultura delle Differenze;
- Servizi per la Promozione dell'Occupabilità.

Chiamato ad affrontare problematiche estremamente varie di disagio ed esclusione, il *Centro* guarda all'individuo nella sua interezza e complessità e pone in essere azioni mirate avvalendosi di competenze nelle aree della psicologia, della pedagogia, della sociologia e della bioingegneria. Le azioni sono attentamente calibrate, in quanto si basano sull'esame delle esigenze e delle difficoltà manifestate dagli studenti. I diversi professionisti che operano all'interno di *SInAPSi* sono coinvolti in un costante confronto per la messa a punto di strategie condivise. Riunioni regolari permettono di fornire risposte flessibili e tempestive e di elaborare una programmazione globale che ottimizza le risorse disponibili. Un notevole sforzo viene riservato alla semplificazione delle procedure, così da conciliare il rispetto delle regole con il dinamismo e l'efficacia operativa.

## **Carta dei valori**

SInAPSi favorisce i processi di inclusione e di partecipazione attiva di tutti gli studenti iscritti all'Università degli Studi di Napoli Federico II. L'azione del Centro si ispira ad alcuni valori fondamentali, qui di seguito brevemente descritti.

### **Centralità dello studente**

SInAPSi definisce i suoi servizi a partire dalla persona in formazione, con l'originalità del suo percorso individuale e le aperture offerte dalla rete di relazioni che la legano ai diversi ambiti sociali. Questa *centralità* tiene conto della singolarità e della complessità di ogni studente: delle sue condizioni di salute, della sua articolata identità, delle sue aspirazioni e delle sue competenze nelle varie fasi del percorso universitario. SInAPSi supporta il processo di scelta di ogni studente e sostiene lo sviluppo della sua autonomia e autodeterminazione.

### **Inclusione e partecipazione attiva**

Durante il percorso formativo, possono emergere ostacoli di varia natura ed entità che limitano o compromettono l'apprendimento e la partecipazione. I servizi di SInAPSi

mirano a promuovere una cultura inclusiva al fine di consentire a ciascuno studente di riconoscere la peculiarità delle proprie risorse e dei propri limiti e di acquisire le competenze trasversali che favoriscano la cittadinanza attiva e il coinvolgimento responsabile nella vita universitaria.

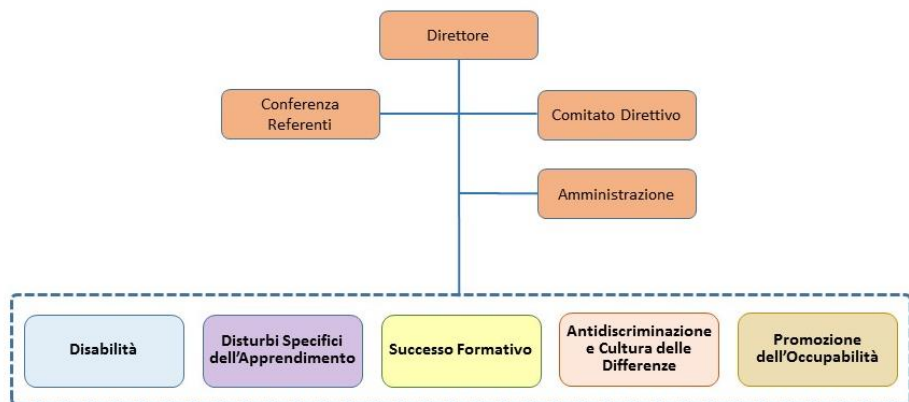
### **Benessere e promozione della salute**

SInAPSi promuove la qualità complessiva della vita universitaria e il benessere di tutti i membri della comunità accademica attraverso percorsi di consapevolezza e di fronteggiamento del disagio.

### **Cultura delle differenze**

SInAPSi, abbracciando il principio delle pari opportunità nei processi di formazione e di crescita personale, promuove la cultura delle differenze e sostiene le scelte di vita compiute dagli individui per mezzo di strumenti e opportunità. SInAPSi, nell'ottica della valorizzazione delle differenze, favorisce la prevenzione di tutte le forme di discriminazione e sopruso che possono impedire la partecipazione attiva e l'inclusione sociale dei cittadini in generale e degli studenti in particolare.

# Struttura





## Referenti di Dipartimento per l'Inclusione

Nell'ambito delle attività di SInAPSi, un ruolo di grande importanza è svolto dai Referenti di Dipartimento per l'Inclusione. All'interno della propria realtà, il Referente funge da punto di riferimento per tutte le problematiche relative alla disabilità, ai DSA e alle varie forme di disagio e di esclusione. È informato circa i progetti individualizzati realizzati a favore degli studenti del suo Dipartimento e viene costantemente aggiornato sulle iniziative del Centro, così da poter diffondere notizie utili tra i colleghi. Inoltre può farsi promotore di iniziative di sensibilizzazione e di pubblicizzazione che facciano meglio conoscere i servizi offerti da SInAPSi.

I nominativi e i recapiti dei Referenti di Dipartimento per l'Inclusione sono reperibili in una pagina apposita del sito del Centro SInAPSi ([www.sinapsi.unina.it/organidelcentro](http://www.sinapsi.unina.it/organidelcentro)).

## **Servizi per la Disabilità**

I Servizi per la Disabilità favoriscono l'inserimento dello studente con disabilità nella vita universitaria. In particolare, hanno lo scopo di rimuovere ostacoli di varia natura e di realizzare condizioni di pari opportunità di studio e di trattamento.

Le soluzioni individuate sono il risultato di una progettazione condivisa tra lo studente e gli operatori delle quattro aree di intervento: Accoglienza, Counselling, Pedagogia e Tecnologia.

Nello stesso ambito, vengono realizzate attività di monitoraggio e segnalazione delle barriere architettoniche.

### ***A chi si rivolgono***

- agli studenti che vivono una condizione di esclusione a causa di disabilità temporanea o permanente, al fine di favorire la loro partecipazione alla vita universitaria;
- al personale dell'Ateneo, per garantire la migliore interazione possibile con gli studenti con disabilità.

## ***Cosa offrono***

Consulenze, servizi e soluzioni specifiche per l'accesso allo studio universitario attraverso la realizzazione di un Progetto Individualizzato concordato con lo studente, con l'obiettivo di migliorare l'inclusione nel contesto accademico e la partecipazione alla vita universitaria.

Particolare rilevanza assume, in questo ambito, l'attività di accompagnamento svolta dai volontari del Servizio Civile Nazionale che collaborano con il Centro.

## ***Come funzionano***

Tutte le attività sono sviluppate in maniera interdisciplinare grazie all'azione combinata delle seguenti aree:

*Accoglienza:* è il punto d'ingresso dell'intero processo; accoglie lo studente con disabilità che, in maniera autonoma o insieme alla famiglia, si rivolge al Centro con l'intento di affrontare i problemi di partecipazione alla vita universitaria.

*Counselling:* offre un supporto emozionale agli studenti che vivono una difficoltà legata alla propria disabilità e che

incontrano un impedimento nel proseguimento o nel completamento del proprio percorso universitario;

*Pedagogia*: garantisce un supporto pedagogico e didattico che sostiene gli studenti con disabilità nella partecipazione alle attività universitarie (lezioni, laboratori, ecc.) ed elabora in accordo con i docenti le modalità equipollenti per le prove d'esame.

*Tecnologia*: fornisce agli studenti consulenze, formazione e assistenza tecnica sulle tecnologie in generale e sulle soluzioni tecnologiche specifiche per le persone con disabilità; inoltre realizza materiale didattico in formato accessibile per gli studenti che ne hanno necessità.

### ***Come si accede***

Le attività si svolgono presso il Complesso di Monte Sant'Angelo, via Cinthia 26, edificio 1 - Centri comuni. Per un primo appuntamento, anche se non si è ancora immatricolati, è possibile rivolgersi agli operatori dell'Area Accoglienza in uno dei seguenti modi:

- telefonando al numero 081 679946 il lunedì, il martedì e il venerdì dalle ore 10:00 alle ore 12:00 e il giovedì dalle ore 11:00 alle ore 13:00;
- inviando un fax al numero 081 676768;
- inviando una e-mail all'indirizzo [accoglienza.sinapsi@unina.it](mailto:accoglienza.sinapsi@unina.it)

L'utente sarà ricontattato da un operatore al massimo entro 5 giorni dalla richiesta.

## **Servizi per i Disturbi Specifici dell'Apprendimento**

I Servizi per i Disturbi Specifici dell'Apprendimento provvedono alla progettazione e alla realizzazione di percorsi individualizzati che tengono conto delle peculiarità e delle esigenze specifiche degli studenti con DSA.

### ***A chi si rivolgono***

- agli studenti con dislessia, disgrafia, discalculia e disortografia, al fine di sostenerli nel percorso di studio.

### ***Cosa offrono***

Consulenze, servizi e soluzioni specifiche che si realizzano attraverso la predisposizione di un progetto individualizzato.

### ***Come funzionano***

Gli interventi a favore degli studenti con DSA si articolano su quattro piani.

Nella fase di *accoglienza*, allo studente con DSA viene offerta la possibilità di riconsiderare insieme all'operatore le

difficoltà che incontra nel proprio percorso di studio e le soluzioni atte a superarli.

L'attività di *counselling* fornisce agli studenti che vivono una condizione di difficoltà connessa al proprio DSA l'opportunità di avvalersi di percorsi di riflessione sulle dinamiche emozionali.

Le attività di *intervento pedagogico-didattico* si propongono di individuare, in sinergia con lo studente e i docenti, strategie didattiche individualizzate (strumenti compensativi e/o misure dispensative) per consentire la partecipazione attiva alla vita universitaria.

L'attività di *supporto tecnologico* è finalizzata a individuare e proporre gli strumenti innovativi più appropriati (attrezzature informatiche, software specifici) per raggiungere il maggior livello possibile di autonomia e di successo nello studio.

### ***Come si accede***

Le attività si svolgono presso il Complesso di Monte Sant'Angelo, via Cinthia 26, edificio 1 - Centri comuni.

Per un primo appuntamento, anche se si è ancora non immatricolati, è possibile rivolgersi agli operatori dell'Area Accoglienza in uno dei seguenti modi:

- telefonando al numero 081 679946 il lunedì, il martedì, e il venerdì dalle ore 10:00 alle ore 12:00 e il giovedì dalle ore 11:00 alle ore 13:00;
- inviando un fax al numero 081 676768;
- inviando una e-mail all'indirizzo [accoglienza.sinapsi@unina.it](mailto:accoglienza.sinapsi@unina.it)

L'utente sarà ricontattato da un operatore al massimo entro 5 giorni dalla richiesta.



## Servizi per il Successo Formativo

I Servizi per il Successo Formativo nascono con l'obiettivo di sostenere gli studenti e i Corsi di Studio (CdS) durante le diverse fasi del percorso di studio e di favorire la partecipazione attiva alla vita universitaria. In particolare, mirano a supportare lo studente nel fronteggiare le difficoltà, specie nei momenti di transizione, e a potenziare le proprie competenze, con il fine ultimo di promuovere il benessere e la qualità della vita universitaria.

### ***A chi si rivolgono***

- a tutti gli studenti universitari che durante l'iter accademico incontrano difficoltà di varia natura, come rallentamento o blocco negli studi, problematiche personali, dubbi sulla scelta universitaria, problemi di esclusione sociale, difficoltà a gestire le emozioni forti e a riconoscere e valorizzare le proprie risorse;
- ai CdS che – su iniziativa dei coordinatori del Cds, dei direttori di Dipartimento o dei Referenti di Dipartimento

per l'Inclusione – richiedono una consulenza mirata volta a promuovere l'inclusione e la partecipazione attiva.

### ***Cosa offrono***

*Consultazione Psicologica Individuale*: consiste in un ciclo di quattro colloqui con uno psicologo clinico con possibilità di un follow up a distanza di tempo; ha lo scopo principale di sostenere lo studente nelle difficoltà emotive che vive rispetto alla vita personale o al percorso di studi per meglio affrontare momenti di crisi legati ai diversi compiti evolutivi.

*Counselling di gruppo "Imparare a Imparare"*: è un percorso di nove incontri a cadenza settimanale e prevede un follow up a distanza di circa un anno; si rivolge a tutti gli studenti che hanno accumulato ritardo negli esami e che, pur essendo in possesso delle competenze necessarie ad affrontare con successo il percorso universitario, non riescono a ottenere buoni risultati a causa di fattori di natura emotiva o relazionale. Il counselling promuove la riflessione sulle specifiche difficoltà incontrate e sulle strategie più idonee al miglioramento della performance.

*Supporto al Percorso Formativo:* si svolge attraverso incontri di Community Learning che consistono in workshop tematici volti a riflettere su questioni chiave, quali la gestione delle emozioni forti, le strategie e le competenze per studiare all'Università, la scelta e la motivazione allo studio universitario. Il confronto in gruppo funge da catalizzatore di emozioni e pensieri che ruotano attorno al tema affrontato e favorisce la possibilità di considerare nuove prospettive, aiutando gli studenti a sentirsi maggiormente compresi e a riconoscersi nel confronto con i colleghi.

*Consulenza ai Corsi di Studio:* è un servizio volto all'analisi delle specificità dei Dipartimenti e/o dei CdS e, dunque, alla pianificazione e all'attuazione di interventi mirati a sostegno dell'inclusione universitaria. Può essere attivato su richiesta dei coordinatori dei Cds, dei direttori di Dipartimento o dei Referenti di Dipartimento per l'Inclusione e si realizza attraverso il coinvolgimento diretto dei differenti attori.

### ***Come funzionano***

I servizi vengono erogati su richiesta del singolo studente o, per la Consulenza ai Corsi di Studio, per iniziativa dei

coordinatori dei Cds, dei direttori di Dipartimento o dei Referenti di Dipartimento per l'Inclusione. Le attività che prevedono la partecipazione di gruppi di studenti vengono riproposte presso le sedi di SInAPSi con una periodicità mensile.

### ***Come si accede***

Le attività si svolgono presso il Complesso di San Pietro Martire, via Porta di Massa 1, scala C - piano ammezzato (ascensore: livello 1), nonché presso le sedi dei CdS interessati.

Lo studente accede ai servizi in uno dei seguenti modi:

- telefonando al numero 081 2532177;
- inviando una e-mail all'indirizzo

[successo.sinapsi@unina.it](mailto:successo.sinapsi@unina.it)

Per comunicare direttamente con gli operatori e/o accedere a specifici servizi, è possibile utilizzare i seguenti indirizzi e recapiti:

➤ per la *Consultazione psicologica individuale*:

[cpsu.sinapsi@unina.it](mailto:cpsu.sinapsi@unina.it) (è anche possibile telefonare al numero 081 7463458 dal lunedì al venerdì dalle ore 9:00 alle ore 14:30);

- per il *Counselling di gruppo “Imparare a Imparare”*:  
[imparare.sinapsi@unina.it](mailto:imparare.sinapsi@unina.it)
- per il *Supporto al Percorso Formativo*:  
[mapper.sinapsi@unina.it](mailto:mapper.sinapsi@unina.it)
- per la *Consulenza ai Corsi di Studio*:  
[successo.sinapsi@unina.it](mailto:successo.sinapsi@unina.it) (la richiesta può essere avanzata dal coordinatore del Cds, dal direttore di Dipartimento o del Referente di Dipartimento per l’Inclusione).

Il richiedente viene ricontattato da un operatore entro 3 giorni.

## **Servizi di Antidiscriminazione e Cultura delle Differenze**

I Servizi di Antidiscriminazione e Cultura delle Differenze si ispirano alla *Carta dei diritti umani* ed al *Principio di Pari opportunità*. Hanno come obiettivo la promozione della cultura delle differenze, il sostegno ai percorsi di inclusione e la realizzazione di buone pratiche tese a prevenire e contrastare le violazioni dei diritti umani e le prevaricazioni legate agli stereotipi di genere, etnici e religiosi e all'orientamento sessuale.

### ***A chi si rivolgono***

- a tutti gli studenti e al personale docente e tecnico-amministrativo dell'Ateneo federiciano;
- alle istituzioni scolastiche di ogni ordine e grado e agli enti pubblici e privati del territorio nazionale.

### ***Cosa offrono***

*Consulenza psicologica e interventi psicoterapeutici brevi per l'individuo, per le famiglie e per piccoli gruppi*: si articola in diverse attività specifiche e differenziate, quali lo *Sportello*

*Napoli DiverCity* (che si rivolge alle persone LGB), lo *Sportello rivolto alle persone trans* (che prevede l'ausilio di un operatore peer) e lo *Sportello AGEDO* (che realizza attività di gruppo per genitori e parenti di persone omosessuali).

*Consulenza, informazione e promozione di una cultura delle differenze*: si rivolge agli studenti e/o al personale universitario e si svolge mediante workshop esperienziali tematici, azioni di divulgazione e percorsi di sensibilizzazione.

*Consulenza a organizzazioni*: si rivolge alle scuole di ogni ordine e grado e a tutti i loro membri (dirigenti, docenti, genitori, alunni, personale amministrativo), alle pubbliche amministrazioni, alle NGOs, alle associazioni sportive e più in generale a tutte le organizzazioni centrate sui processi di educazione, formazione e istruzione dell'individuo.

*Comunicazione, informazione e sensibilizzazione attraverso il web*: mira a promuovere una informazione corretta sulle

questioni legate al genere, all'orientamento sessuale, all'etnia e alla religione.

*Progetti di ricerca sulle Discriminazioni e i crimini d'odio.*

*Osservatorio permanente:* monitora soprusi, violenze e discriminazioni legati alle differenze nel contesto federiciano.

### ***Come funzionano***

Gli interventi vengono erogati su richiesta del singolo studente o di enti e organizzazioni interessati.

### ***Come si accede***

Le attività si svolgono principalmente presso il Complesso di San Pietro Martire, via Porta di Massa 1, scala C - piano ammezzato (ascensore: livello 1).

Alcune attività si svolgono anche nelle sedi dei Dipartimenti dell'Ateneo.

È possibile accedere ai servizi e ottenere informazioni in uno dei seguenti modi:

- telefonando al numero 081 2532178;



- inviando una e-mail all'indirizzo

[differenze.sinapsi@unina.it](mailto:differenze.sinapsi@unina.it)

Gli sportelli di consulenza osservano i seguenti orari di apertura:

- lo *Sportello Napoli DiverCity* è attivo il lunedì dalle ore 9:00 alle ore 14:00 e il giovedì dalle ore 13:00 alle ore 18:00;
- lo *Sportello rivolto alle persone trans* è attivo il venerdì dalle ore 14:00 alle ore 17:00;
- lo *Sportello AGEDO* è attivo il giovedì dalle ore 13:00 alle ore 18:00.

## **Servizi per la Promozione dell'Occupabilità**

I Servizi per la Promozione dell'Occupabilità promuovono l'occupabilità intesa come intreccio tra il capitale umano, sociale e psicologico della persona, così da consentire all'individuo di collocarsi in modo soddisfacente in un mercato del lavoro in costante trasformazione e non sempre inclusivo.

### ***A chi si rivolgono***

- a tutti gli studenti dell'Ateneo che stanno per raggiungere il traguardo della laurea e ai laureati (LT, LM) che desiderano potenziare le proprie risorse, definire un personale progetto professionale e orientarsi sulle strategie da adottare per promuoversi al meglio nei mercati del lavoro;
- ad aziende pubbliche e private e istituzioni.

### ***Cosa offrono***

*Laboratori interattivi per l'Occupabilità tra orientamento, formazione e promozione personale:* si propongono di accompagnare laureandi, laureati, dottorandi e dottori di

ricerca e volontari del Servizio Civile Nazionale in un processo di sviluppo delle competenze necessarie per conseguire i propri obiettivi professionali e migliorare la propria competitività nel mercato del lavoro. In particolare, mirano a riconoscere e valorizzare le competenze trasversali (*soft skills*) per l'occupabilità, a costruire un progetto di sviluppo personale formativo e/o professionale in linea con le proprie aspirazioni/attitudini/vocazioni e a conoscere i principali strumenti di *self marketing* (*cv*, lettera motivazionale, info-grafica, *digital cv*).

*Placement specializzato e rapporti con le imprese:* promuove l'occupabilità e favorisce l'inserimento lavorativo dei laureati con disabilità attraverso colloqui individuali in sede, colloqui domiciliari e incontri con aziende, enti o agenzie per il lavoro e l'impiego.

*Supporto alle imprese per il diversity management:* promuove lo sviluppo di una cultura organizzativa inclusiva; supporta gli studenti - d'intesa con i docenti dell'Ateneo e con le aziende attente alle metodiche di Organizzazione e Gestione delle Risorse Umane - nello sviluppo di pratiche

gestionali innovative, con particolare attenzione al tema della valutazione di persone, potenziali e performance; sviluppa nei singoli studenti e in cluster di popolazioni professionali e studentesche la consapevolezza che nell'Università odierna lo studente è, insieme a docenti e al personale non docente, anche Risorsa Umana in senso propriamente aziendale.

### ***Come funzionano***

Gli interventi vengono erogati su richiesta del singolo studente o di enti e organizzazioni interessati.

### ***Come si accede***

- Le attività dei *Laboratori interattivi per l'Occupabilità* si svolgono presso il Complesso di San Pietro Martire, via Porta di Massa 1, scala C - piano ammezzato (ascensore: livello 1). Per informazioni è possibile procedere nei seguenti modi:
  - telefonando al numero 081 2532177;
  - inviando una e-mail all'indirizzo [bidicomp.sinapsi@unina.it](mailto:bidicomp.sinapsi@unina.it) indicando nome, cognome, anno di iscrizione e CdL di appartenenza;

- Le attività di *Placement specializzato e rapporti con le imprese* si svolgono presso il Complesso di Monte Sant'Angelo, via Cinthia 26, edificio 1 - Centri comuni, stanza SSC2 (3° piano). Si riceve solo su appuntamento, che può essere richiesto in uno dei seguenti modi:
  - telefonando al numero 081 679850;
  - inviando una e-mail all'indirizzo [unidiv.sinapsi@unina.it](mailto:unidiv.sinapsi@unina.it)
  
- Le attività di *Supporto alle imprese per il diversity management* si svolgono presso il Complesso di San Pietro Martire, via Porta di Massa 1, scala C - piano ammezzato (ascensore: livello 1). Per informazioni è possibile procedere nei seguenti modi:
  - chiamando il numero 081 2532177;
  - scrivendo una e-mail all'indirizzo [dm.sinapsi@unina.it](mailto:dm.sinapsi@unina.it)

## Verifica e valutazione

Gli studenti che accedono ai servizi di SInAPSi sono coinvolti attivamente nella valutazione dei risultati. A tal fine, viene loro chiesto di compilare alcuni questionari e di partecipare a procedure di monitoraggio.

Il Centro SInAPSi, infatti, nell'ambito dei propri processi di autovalutazione della Qualità, svolge annualmente una verifica dei propri interventi al fine di approntare un bilancio del proprio operato e di individuare nuove strategie di intervento, corrispondenti alle esigenze degli studenti. A tal fine adotta una procedura di analisi che mira a integrare dimensioni qualitative e quantitative.

La metodologia adottata prevede i seguenti steps:

*Scheda di ingresso*: consente di raccogliere informazioni preziose sul percorso di vita e universitario e di individuare risorse e aree critiche; la scheda costituisce la baseline, lo stato di partenza che consente di creare profili specifici e di monitorare il percorso nel tempo.

*Strumenti qualitativi:* servono a rilevare le ‘impressioni’ degli studenti su alcune esperienze relative al percorso universitario; lo studente compila una scheda all'inizio e alla fine di ciascun intervento/servizio/percorso.

*Questionario di soddisfazione e pertinenza:* è uno strumento finalizzato a rilevare la soddisfazione rispetto ai servizi dei quali lo studente ha usufruito.

*Follow up:* il monitoraggio a sei mesi e/o a un anno del percorso dello studente consente l'analisi dell'efficacia degli interventi a distanza di tempo.

L'architettura appena descritta consente a SInAPSi di monitorare il grado di partecipazione e di inclusione degli studenti presi in carico e di approntare strategie innovative in ragione delle esigenze emergenti.

## Rete e partner

SInAPSi pubblicizza servizi e iniziative attraverso il proprio sito web:

**[www.sinapsi.unina.it](http://www.sinapsi.unina.it)**

Il Centro, inoltre, è presente sui principali social networks: Facebook, Twitter, LinkedIn.

Le nuove iniziative vengono segnalate a tutti gli studenti in possesso di un account @studenti.unina.it attraverso un'apposita mailing list.

SInAPSi si avvale inoltre di collaborazioni costanti con le principali testate giornalistiche universitarie; pertanto è possibile reperire informazioni sulle attività del Centro nel quindicinale di informazione universitaria *Ateneapoli* e nel *Corriere dell'Università*.

La web radio dell'Ateneo federiciano *Radio F2 Lab* ospita nella sua programmazione incontri periodici con i responsabili del Centro per promuovere i servizi erogati e per approfondirne la conoscenza.



La rete delle collaborazioni di SInAPSi include alcuni organi istituzionali dell'Ateneo, quali il COINOR (Centro di Ateneo per il Coordinamento di Progetti Speciali e l'Innovazione Organizzativa), il SOFTel (Centro per l'Orientamento, la Formazione e la Teledidattica ), l'Ufficio Erasmus, il Consiglio degli Studenti e le associazioni studentesche attive presso i differenti Corsi di Studio.

Nel corso degli anni SInAPSi ha costruito sul territorio una fitta rete di collaborazioni con partner istituzionali e non, nazionali e internazionali attraverso numerosi progetti e attività.

### **Documentazione e tutela dei dati**

Il diritto alla privacy è riconosciuto come un diritto fondamentale delle persone, direttamente collegato alla tutela della dignità umana. Pertanto, i documenti e i dati socio-anagrafici, redatti per ciascuno studente che ha usufruito di uno o più servizi del Centro SInAPSi, vengono raccolti, custoditi ed analizzati nel rispetto della tutela della privacy ed in ottemperanza alle recenti disposizioni in materia di tutela dei dati personali (D.L. 30/06/2003 n. 196)

## Dove siamo



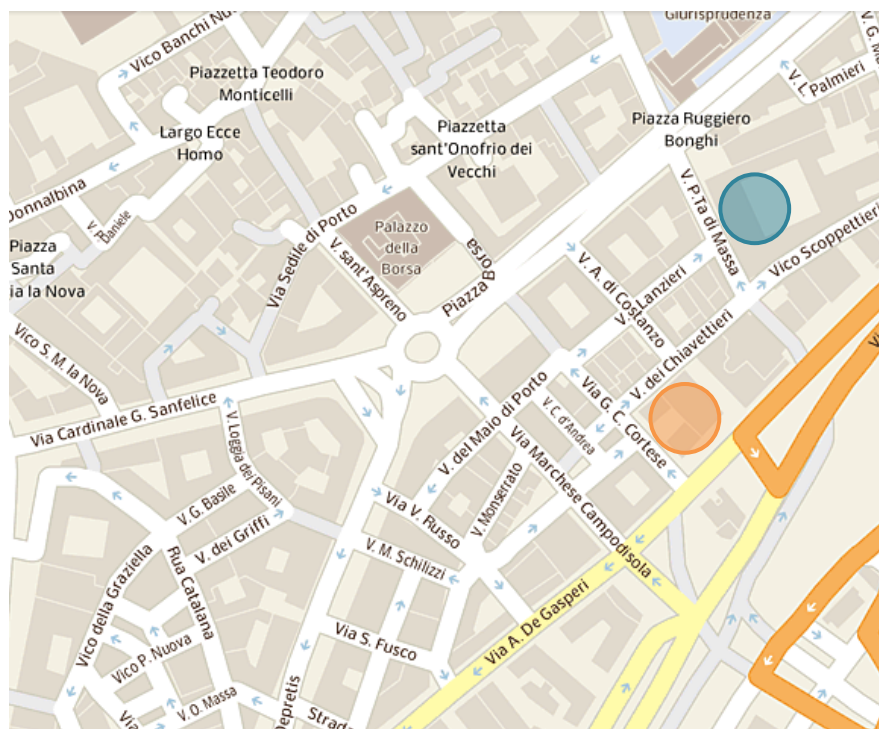
Servizi per il Successo Formativo

Servizi di Anti-Discriminazione e Cultura delle Differenze

Servizi per la Promozione dell'Occupabilità (*Laboratori interattivi per l'Occupabilità; Supporto alle imprese*)



Segreteria di Direzione e Amministrazione

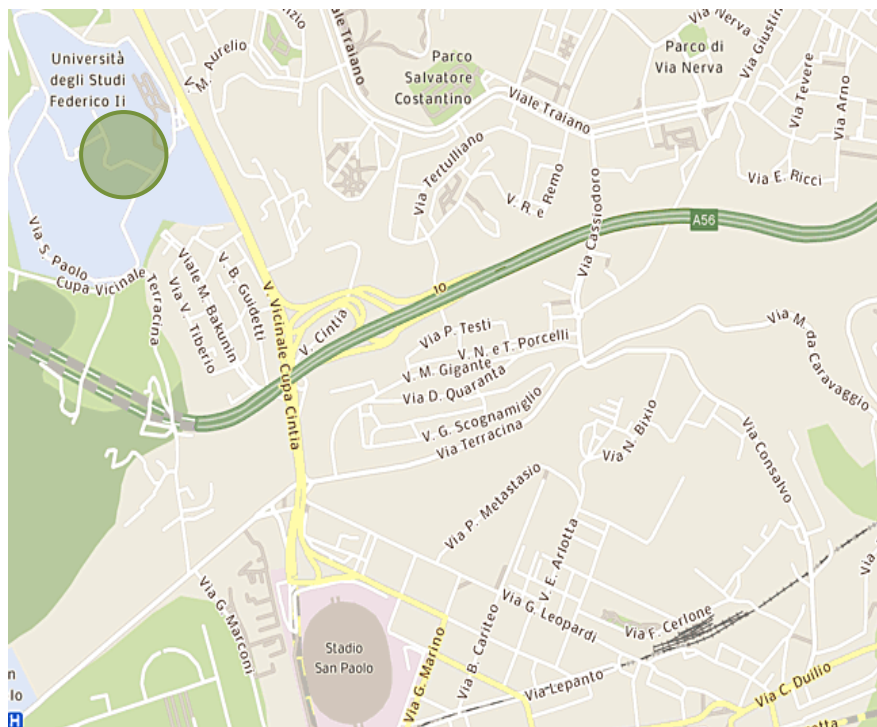




Servizi per la Disabilità

Servizi per i Disturbi Specifici dell'Apprendimento

Servizi per la Promozione dell'Occupabilità (*Placement specializzato*)



*“Qualunque cosa tu possa fare  
o sognare di fare, incominciala.  
L'audacia ha in sé genio, potere  
e magia. Incomincia adesso.”*  
(Johann Wolfgang von Goethe)

**Università degli Studi di Napoli Federico II**  
**Centro di Ateneo SInAPSi – Servizi per l’Inclusione Attiva e Partecipata degli Studenti**

Sede legale – Segreteria di Direzione e Amministrazione  
via Giulio Cesare Cortese, 29 – 80133 Napoli  
Palazzo degli Uffici, piano terra

tel.: 081 2537888  
fax: 081 2337852  
email: [sinapsi@unina.it](mailto:sinapsi@unina.it)